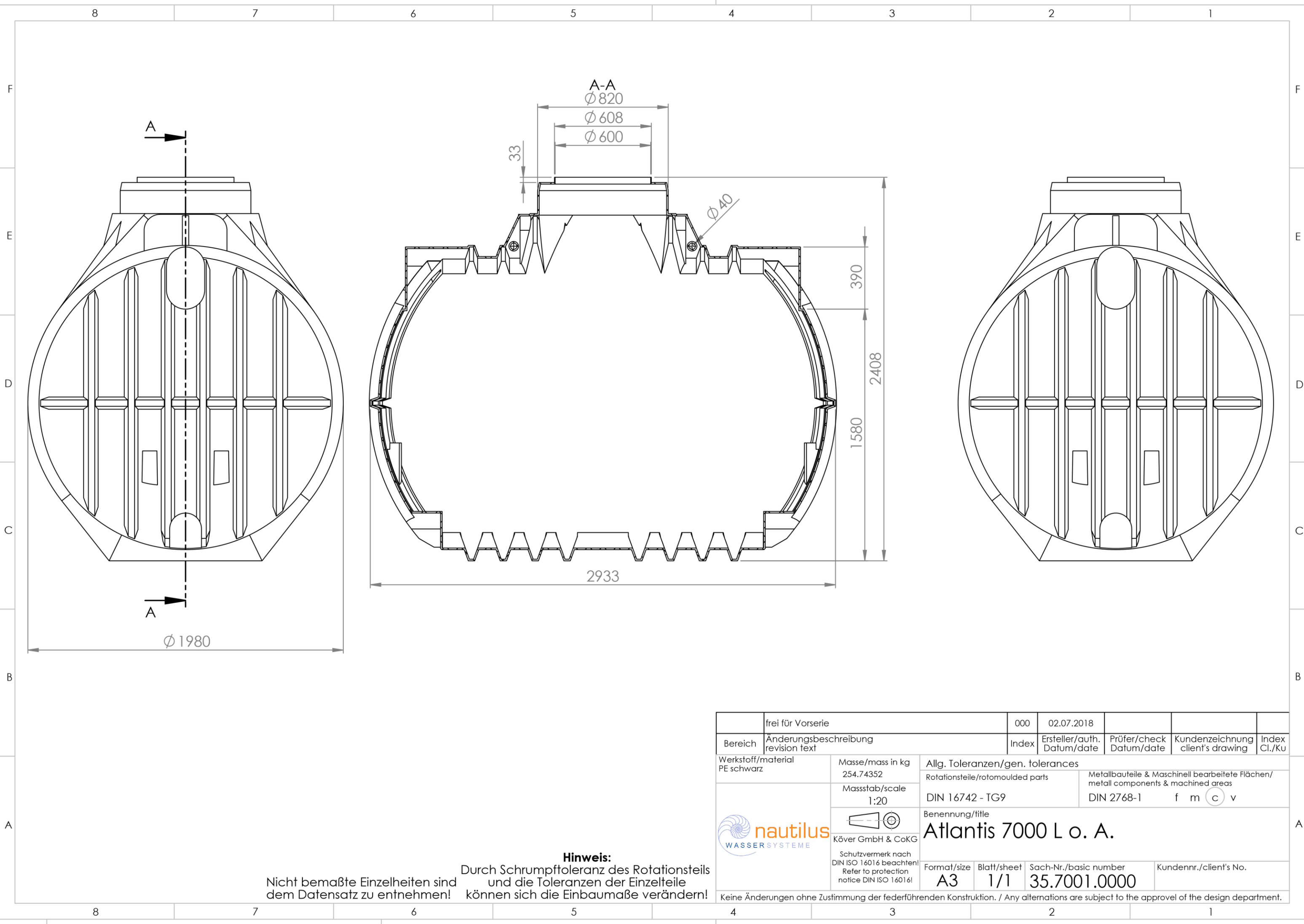




H:\07-Technik\Produktdokumentation\Wassertechnik\35 Nautilus\35.7001.0000\35.7001.0000\_000 Atlantis 7000 L o. A.



**Hinweis:**  
 Nicht bemaßte Einzelheiten sind dem Datensatz zu entnehmen!  
 Durch Schrumpftoleranz des Rotationsteils und die Toleranzen der Einzelteile können sich die Einbaumaße verändern!

frei für Vorserie		000	02.07.2018			
Bereich	Änderungsbeschreibung revision text	Index	Ersteller/auth. Datum/date	Prüfer/check Datum/date	Kundenzeichnung client's drawing	Index Cl./Ku
Werkstoff/material PE schwarz	Masse/mass in kg 254.74352	Allg. Toleranzen/gen. tolerances Rotationsteile/rotomoulded parts		Metallbauteile & Maschinell bearbeitete Flächen/ metall components & machined areas		
	Massstab/scale 1:20	DIN 16742 - TG9		DIN 2768-1 f m <b>c</b> v		
 		Benennung/title <b>Atlantis 7000 L o. A.</b>				
Schutzvermerk nach DIN ISO 16016 beachten! Refer to protection notice DIN ISO 16016!		Format/size <b>A3</b>	Blatt/sheet <b>1/1</b>	Sach-Nr./basic number <b>35.7001.0000</b>	Kundennr./client's No.	
Keine Änderungen ohne Zustimmung der federführenden Konstruktion. / Any alternations are subject to the approval of the design department.						